

## オリジナル整形天井の布部分を剥がして使用する、 内装仕上げのヒント

Sunroof: Hollandia 300 Deluxe Medium  
Hollandia 300 Deluxe Large  
Doc Nr.: 2205201201A  
Date: 22-05-2012

### 重要!

車両の天井内貼りの布部分を剥がせるかどうかを事前に確認

この手法を用いることで内装が純正品のような仕上がりになりますが、車両のメーカーは前触れなく素材を変更することがよくありますので注意が必要です。

標準の取り付け要領は必ず読んでください。

このヒントは、標準の取り付け手順に追加の説明です。

取り付け作業を始める前に、このヒントと標準の作業手順書をよく読んでおいてください。

追加に必要な工具/材料

-内貼り用接着剤

-カッター

171: この上級仕上げには、固い構造材から剥がした整形天井の布部分を使用します。

ノート! 作業のために75分の追加作業時間と、練習が必要です。

標準取り付けマニュアルに準じて作業を始めます。取り付け位置の設定などは、それに従って行ってください。

整形天井のカットは、  
-内貼りが車両に取り付けられている状態、または

--車両から取り外した状態で行います。



内貼りから布部分を剥がす作業に関して重要なことは、

内貼りの布素材は、非常に薄く、また多孔質仕上げになっています。

重要!

布地に接着してあるスポンジを損傷しないように(布側に残す)注意します。

写真の矢印をよく見てください。

## オリジナル整形天井の布部分を剥がして使用する、内装仕上げのヒント

Sunroof:

Hollandia 300 Deluxe Medium

Doc Nr.:

Hollandia 300 Deluxe Large

Date:

2205201201A

22-05-2012

 <div data-bbox="564 792 820 869" style="border: 1px solid black; padding: 2px; text-align: center;">正しい作業</div>	
	<p><u>天井は車両から外れた状態</u></p> <p>内貼りテンプレートに従い、天井に外側線を印します。 黒板用のチョーク、または養生テープを使用</p> <p>より小さい寸法に(開口部に十分な布が残る程度に)印をして切り取ります。</p>
	<p><u>Headliner removed out of car!</u></p> <p>内貼りテンプレートに従い、外側線まで布を剥がしていきます。</p> <p>左写真</p>

## オリジナル整形天井の布部分を剥がして使用する、内装仕上げのヒント

Sunroof:

Hollandia 300 Deluxe Medium

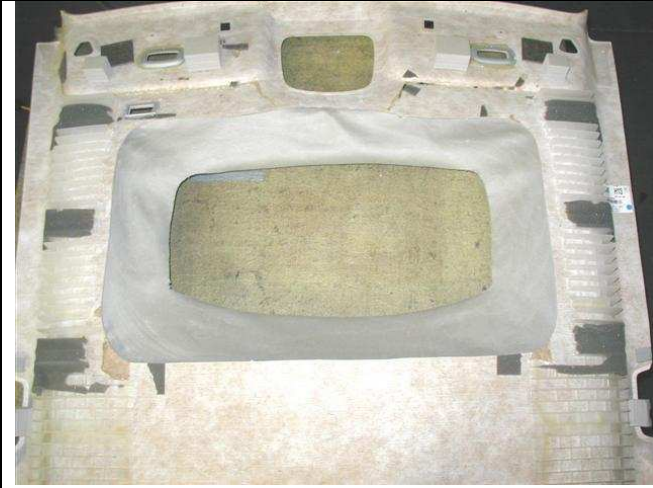
Doc Nr.:

Hollandia 300 Deluxe Large

Date:

2205201201A

22-05-2012



### 車両から取り外した状態

天井の固い心材を印した線に沿って切り取ります。  
切断線は正確に直線と真円になるように注意してください。

ノート!

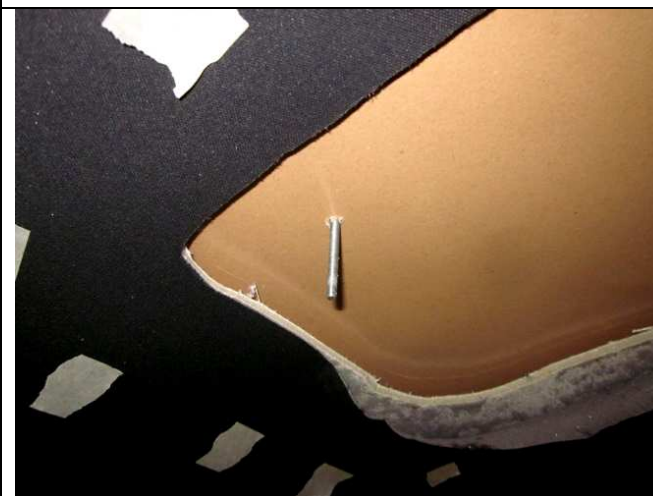
剥がした布部を傷つけないように注意してください。



### 車両から取り外した状態

サンルーフユニットとトリムシェルを取り付け位置  
に仮付けします。

追加。トリムシェル外縁のやわらかい部分は切  
り取っておきます。



### ルーフトリムは車両に取り付けた状態

インテリアテンプレートを用いて、ヘッドライ  
ナーに外側線を印します。

紙製養生テープまたは黒板チョークを使用

## オリジナル整形天井の布部分を剥がして使用する、内装仕上げのヒント

Sunroof:

Hollandia 300 Deluxe Medium

Doc Nr.:

Hollandia 300 Deluxe Large

Date:

2205201201A

22-05-2012



ルーフトリムは車両に取り付けた状態

印したところまで布部分を剥がします。



ルーフトリムは車両に取り付けた状態

内貼りテンプレートを再度当てがい、剥がした布部の内側で、ルーフ内貼りの心材にテンプレートに沿わせて印を付けます。



ルーフトリムは車両に取り付けた状態

テンプレートを取り出します

## オリジナル整形天井の布部分を剥がして使用する、内装仕上げのヒント

Sunroof:

Hollandia 300 Deluxe Medium

Doc Nr.:

Hollandia 300 Deluxe Large

Date:

2205201201A

22-05-2012



ルーフトリムは車両に取り付けた状態

内貼り心材をマークの位置から約15mm外側まで、注意深く切り取ります。

切断線は直線と真円になるように注意してください。

次の2枚の写真を参考

ルーフトリムは車両に取り付けた状態



ルーフトリムは車両に取り付けた状態



ルーフトリムは車両に取り付けた状態

ルーフトリムの開口部を清掃し、防錆処置をします。

## オリジナル整形天井の布部分を剥がして使用する、内装仕上げのヒント

Sunroof:

Hollandia 300 Deluxe Medium



Doc Nr.:

Hollandia 300 Deluxe Large

Date:

2205201201A

22-05-2012

	<p><u>ルーフトリムは車両に取り付けた状態</u></p> <p>開口部にサンルーフトップフレームを置きます</p>
	<p><u>ルーフトリムは車両に取り付けた状態</u></p> <p>サンルーフの固定を完了させて、電気配線類を接続します。</p>
	<p><u>ルーフトリムは車両に取り付けた状態</u></p> <p>トリムシェルを取り付けますが、シェルの外縁が先ほど切り開いたルーフトリムの心材の開口部と一致するようにします。 必要に応じ、シェルを固定する前に心材を追加加工します。</p>
	<p><u>ルーフトリムは車両に取り付けた状態</u></p> <p><b>Note!</b> ルーフトリムの心材にはかぶらないようにします。</p>

## オリジナル整形天井の布部分を剥がして使用する、内装仕上げのヒント

Sunroof:

Hollandia 300 Deluxe Medium

Hollandia 300 Deluxe Large

Doc Nr.:

2205201201A

Date:

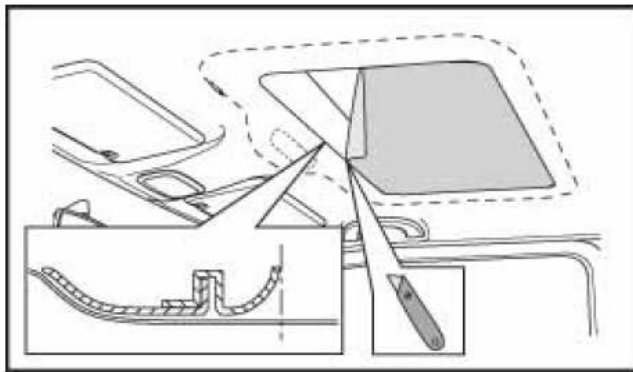
22-05-2012



布部分を貼り付けるための内貼り用接着剤を、加工部分に塗布します。

布部分を加工個所に押し込んで完成です。

以下の、ソフトルーフの場合の取り付け説明も参照してください。:

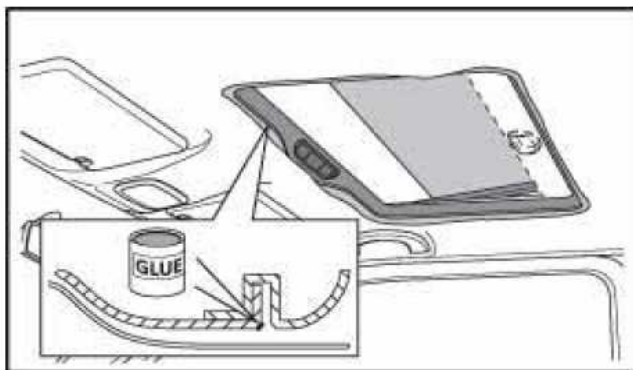


Remove flexible outer lip of trimshell, if trimshell is interfering with sunvisors, interior lights etc.

Install soft headlining in car.

Cut hole in headlining, along inside of trimshell.

サンバイザー、ルームライトなどと干渉する場合、トリムシェルのやわらかい外縁部を取り除きます。  
ルーフ内貼りを取り付けます。  
トリムシェル内縁に沿ってルーフ内貼りを切り取ります。



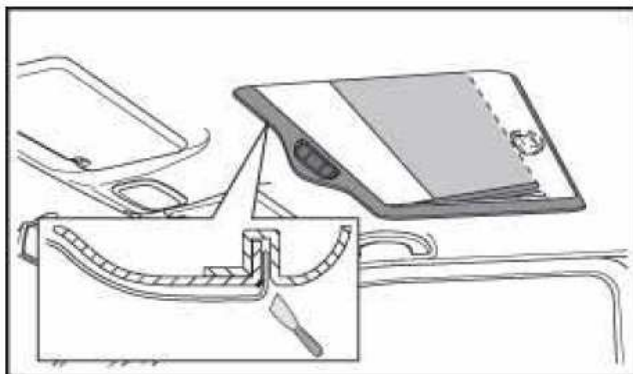
Softwrap with glue:

Apply glue to headlining and trimshell.

Stretch headlining.

Push headlining into trimshell groove. Use spatula with round edges.

接着剤を用いてカバーします。  
トリムシェルとルーフ内貼りに接着剤を塗布します。  
ルーフ内貼りを引っ張ります。  
トリムシェルの溝にルーフ内貼りを、角のないヘラを使用して押し込みます。



## オリジナル整形天井の布部分を剥がして使用する、内装仕上げのヒント

Sunroof:

Hollandia 300 Deluxe Medium

Doc Nr.:

Hollandia 300 Deluxe Large

Date:

2205201201A

22-05-2012



取り付け例 シトロエンC4にHollandia300



VWビートル



## Standard Installation Advice for upgrading interior finish by using peeled off fabric from original headliner

**Sunroof:**

Hollandia 300 Deluxe Medium

**Doc Nr.:**

Hollandia 300 Deluxe Large

**Date:**

2205201201A

22-05-2012



現代ジェネシス



シトロエンC4グランドピカソにHollandia300デラックス