

H300 COMFORT 取扱説明書

はじめに

Webasto Thermo&Comfort 社はあなたが新たに搭載したH300サンルーフでドライブすることで大いにご満足いただけると想います。

このサンルーフは新しい世代の高品質製品でWebasto Thermo&Comfort Beneluxが提供するものです。

株式会社 レアバリュージャパン

〒114-0022 東京都北区王子本町2-25-3

TEL:03-3900-2130 FAX:03-3900-7227

E-mail:info@rarevalue.com HP:<http://www.rarevalue.com>

SWITCH

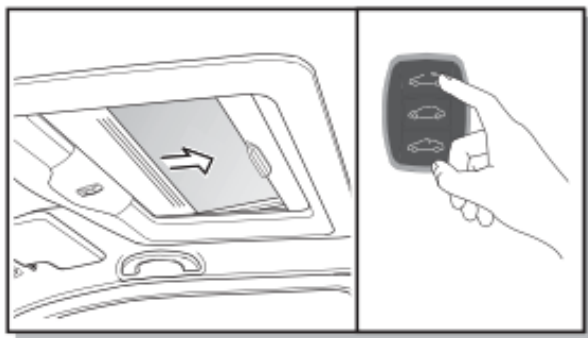
サンルーフは3つのボタンで操作します。チルト、スライド、クローズも可能です。COMFORTモデルのスイッチはメタル仕様の黒色およびLEDイルミネーションのシンボル表示です。

OPERATION

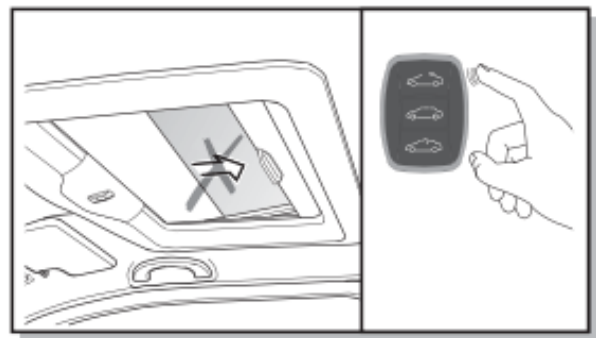
イグニッションがオンになっているか確認ください。

SLIDE OPEN

ボタン長押しにてガラスパネルは開ける方向(図.A1)に動きます。ボタンを押し続けている間はパネルは動作します。ボタンをはなした時(図.A2)あるいは全開の位置に来た時パネルは停止します。



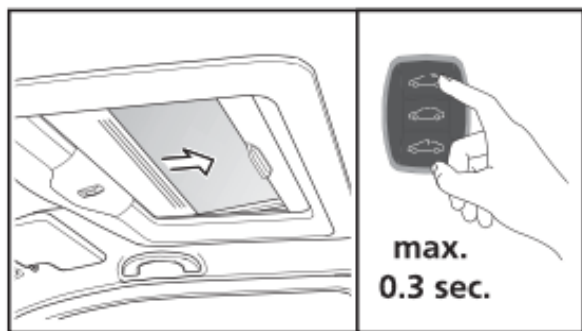
A1



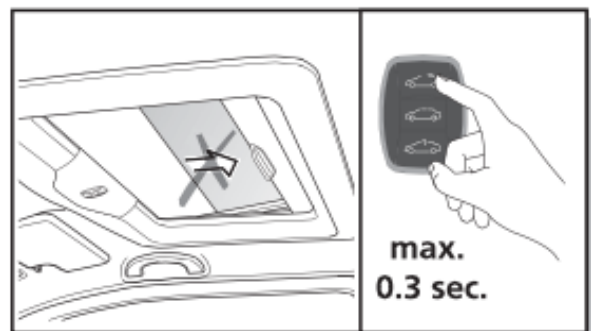
A2

ONE TOUCH SLIDE OPEN

ボタンの短押しにて(0.3秒)ガラスパネルは自動的に全開の位置方向(図.A3)に動きます。いずれかのボタンが押されたとき(図.A4)あるいは全開の位置に来た時パネルは停止します。



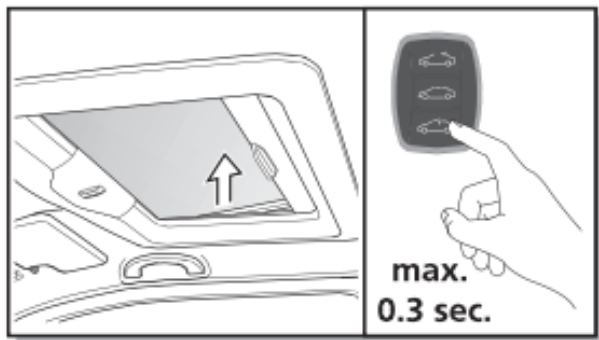
A3



A4

ONE TOUCH TILT

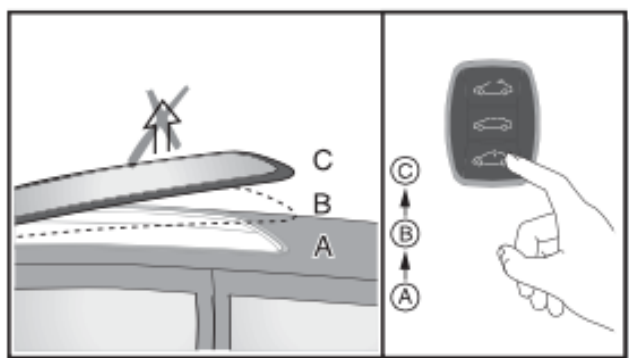
ボタンの短押しにて(0.3秒)ガラスパネルは自動的にフルチルトの位置に(図. B3)移動します。いずれかのボタンが押された時あるいはフルチルトの位置に来た時パネルは停止します。



B3

2 STEPS TILT

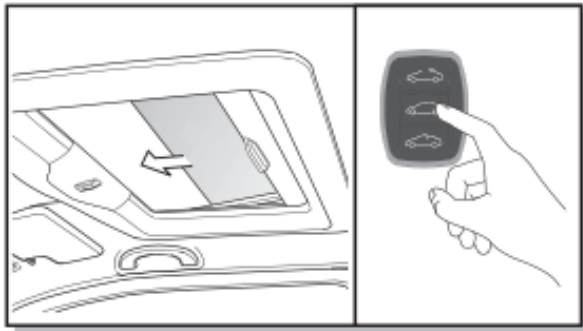
ボタンの長押しにてガラスパネルは2ステップ(図.B4)でチルトの位置に動きます。2ステップ機能にてユーザーは適当なチルトの位置をきめることができます。ボタンを押し続けている間はパネルは動作します。ボタンをはなした時、あるいはフルチルトの位置に来たときパネルは停止します。



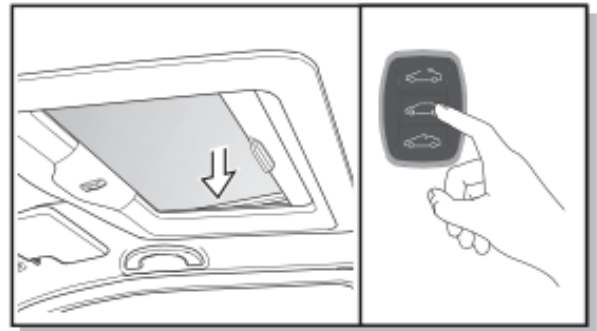
B4

CLOSE

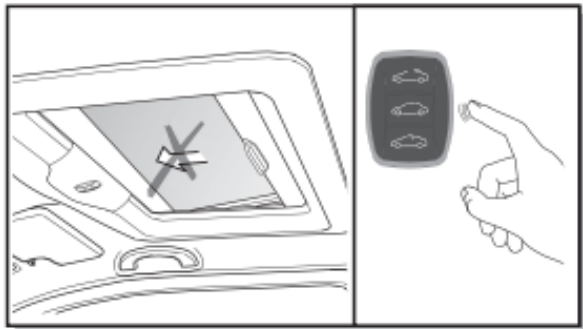
ボタンの長押しにてガラスパネルは閉める方向(図.C1とC2)へ動きます。ボタンを押し続けている間はパネルは動作します。ボタンをはなしたとき(図.C3)あるいは全閉の位置に来たときパネルは停止します。



C1



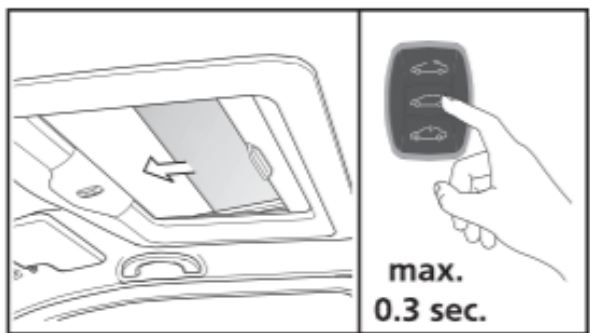
C2



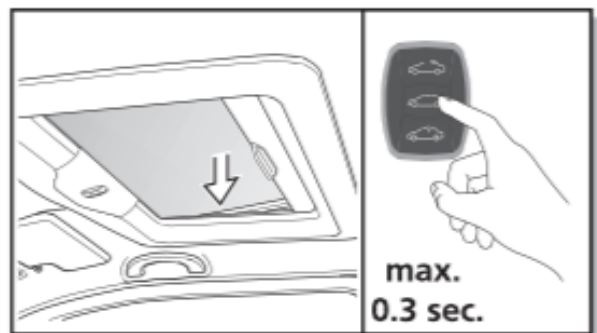
C3

ONE TOUCH CLOSE

ボタンの短押しにて(0.3秒)ガラスパネルは自動的に全閉の位置(図.C4とC5)の方向へ動きます。いずれかのボタンが押された時、あるいは全閉の位置に来た時パネルは停止します。



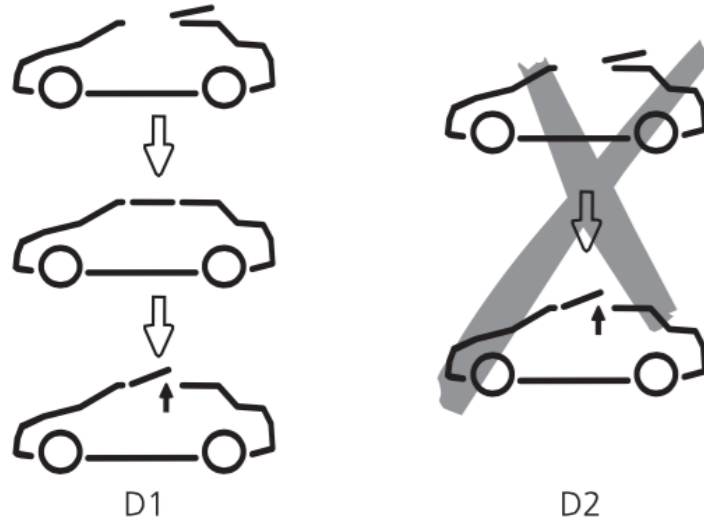
C4



C5

NOTE

スライド位置 (図.D3)からダイレクトにチルトをセレクトできません。この場合ガラスパネルは動きません。一度サンルーフを閉めてからチルトして下さい。



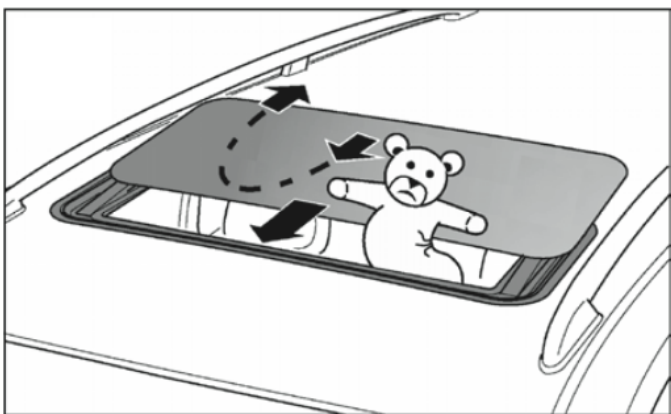
AUTO-CLOSE

イグニッションをオフにするとオートクローズが有効となります。3秒後にサンルーフは自動的に閉まります。これはガラスパネルがスライド位置にあるときのみです。パネルがチルト位置の場合は換気のためオープンしたままです。

パネルが閉まるのを中止する場合は3秒以内にいずれかのボタンを押してください。エンジンをかけている場合はサンルーフは通常通り動作します。

JAMMING PROTECTION (安全機能)

サンルーフを[CLOSE][ONE TOUCH CLOSE][AUTO-CLOSE]にてクローズした場合には挟み込み防止機能が作動します。ガラスパネルが閉める方向へ動作している時に障害物があった場合はパネルは自動的にオープン動作になります。



ADDITIONAL FEATURES (その他機能)

ILLUMINATION

スイッチは4色対応のLED(ホワイト、グリーン、ブルー、レッド)を備えており、最適な調和を考え工場では色設定用機器を使用しております。初期設定は白色となり、異なる場合はディーラーに色を変更してもらってください。

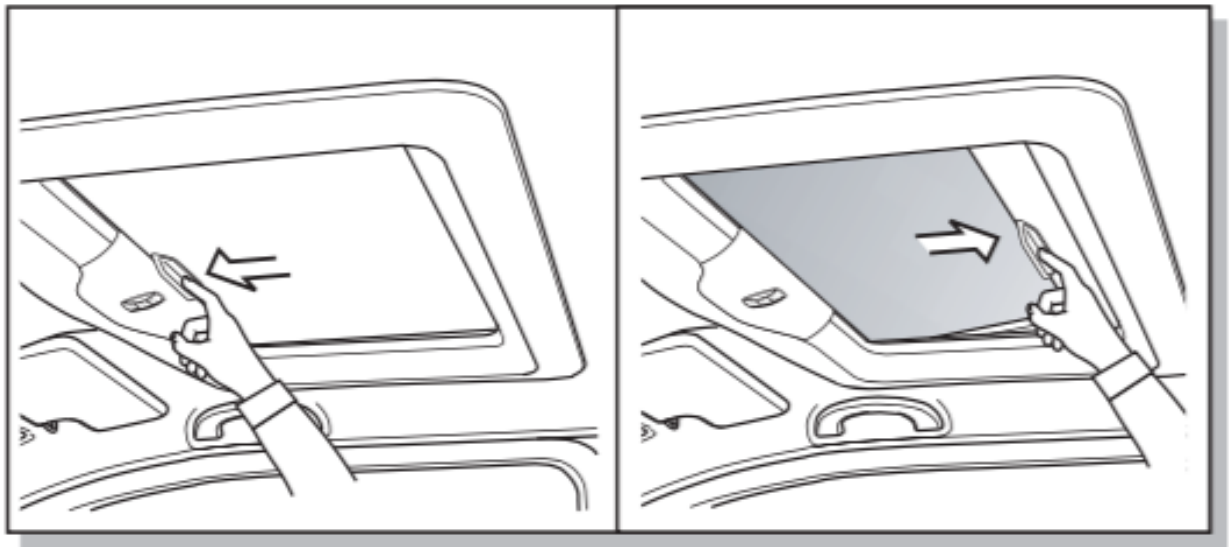
WIND DEFLECTOR

風による騒音を抑制するためサンルーフはウインドデфлекタを装備しております。これはスライドポジション状態の時に自動的にポップアップします。

SUNROLLO (サンシェード)

シェードは手動にて開閉できます。シェードを閉める場合はハンドルを押してサンルーフのフレームよりリリースさせます。それから後方へシェードを引きます。(図.D3)

シェードをしまう場合はシェードを前方に引きます。サンルーフのフレームにカチッと音がするまでハンドルを押し込みます。



D3

サンシェードは目の粗いメッシュ構造でできており、ある程度の空気の流れを可能にします。ドライブ中など、サンシェードを閉めた状態で直射日光を避けることができ、サンルーフを開けて新鮮な空気を取り入れ楽しむことができます。但し、サンシェードを通す空気の流れが制限されている限り、空気の流れは車のデザインに依存し、スピードが上がることにも依存します。

ドライブ中のこの空気の流れによりサンシェードは少々持ち上げられ、振動をおこします。この現象は普通のことではありますが、車のスピードが上がるにつれより顕著さを増します。このような理由により、ガラスパネルがチルト位置あるいは、スライド位置の場合、サンシェードを開けておくことを推奨します。また、ガラスパネルがチルト状態あるいはスライド状態で、サンシェードを閉めている場合、80 km/h以下の速度でのドライブを推奨します。さもないと気圧によりサンシェードが外れることがあります。

MAINTENANCE (メンテナンス)

GLASS PANEL

ガラスパネルはガラスクリーナーで掃除します。

- ・研磨剤は使用しないで下さい。
- ・シンナー、ベンジン等は使用しないで下さい。

SUNROLLO (サンシェード)

中性洗剤をぬるま湯で薄めて水拭きして下さい。

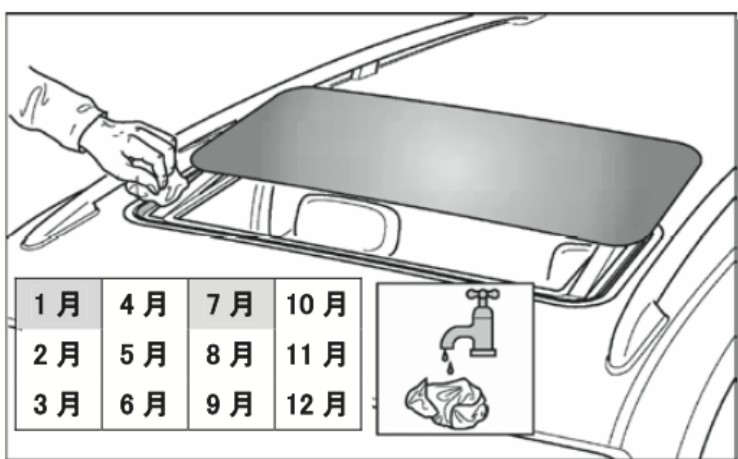
RUBBER SEAL

ラバーシールは、少なくとも半年毎に水拭きして下さい。

ラバーの柔軟性を保つため、タルカムパウダーをラバーシールに塗布します。

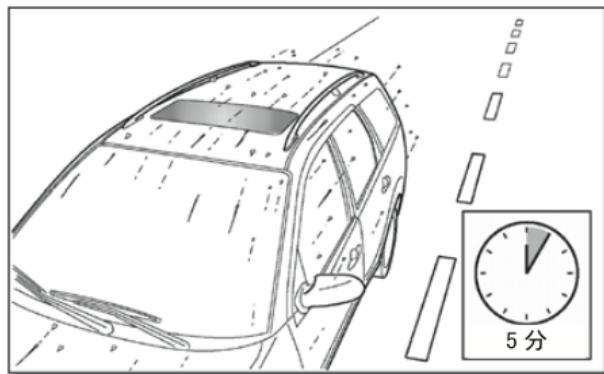
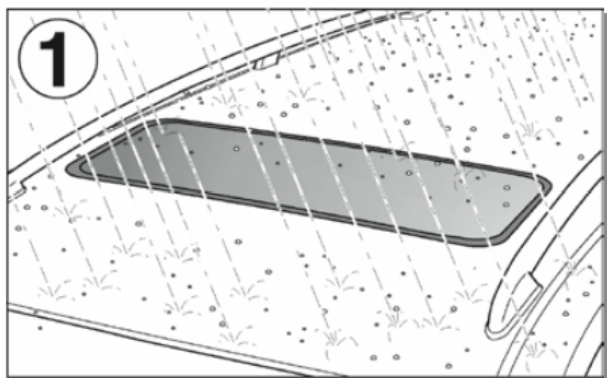
- ・グリスやオイルは使用しないで下さい。

サンルーフが雨漏りするときは、ラバーシールのメンテナンスをして下さい。それでも雨漏りする場合は、近くのWebasto サンルーフ取扱店に点検、修理を依頼して下さい。

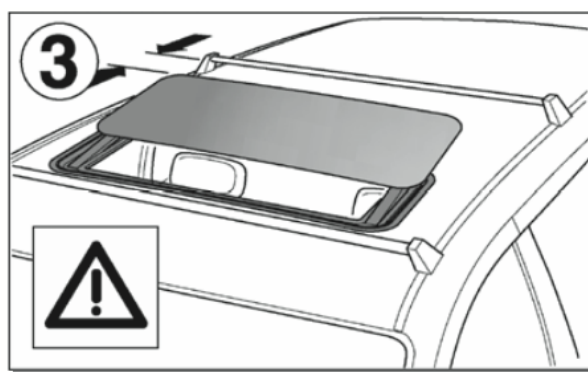
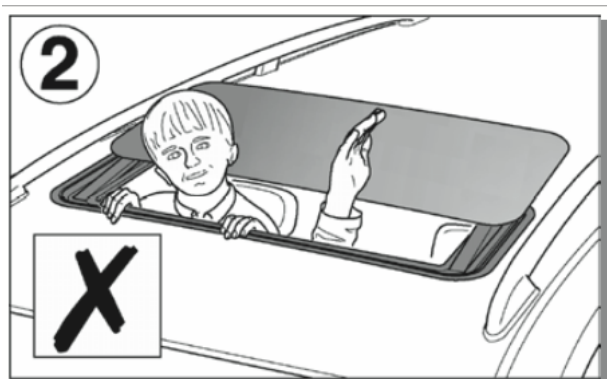


NOTES (注意事項)

- ・降雨時やルーフに水が残っている時にはサンルーフを開けないで下さい。
又、降雪時、厳冬期などサンルーフ及び周囲が凍結することがあります。このような場合は絶対に作動させないで下さい。
- ・洗車の際、サンルーフへ直接高圧で水を掛けしないで下さい。（高圧洗車機等は使用しないで下さい）
- ・降雨後または洗車後は乾燥させるため少なくとも5分間以上走行するまでパネルを開けないで下さい。全ての湿気がなくなるまではサンルーフを閉めたままドライブすることを推奨します。



- ・サンルーフから手や頭等、体を出さないで下さい。
- ・ルーフラック等に注意して下さい。



- ・サンルーフが全く動かない場合は、ヒューズを点検して下さい。それでもサンルーフが正常に作動しない場合は、近くのWebasto サンルーフ取扱店に点検、修理を依頼して下さい。

WARRANTY（製品保証）

・保証書 必ず、お買い上げの販売店からお買い上げ日、販売店名等の記入をお確かめのうえ受け取り、よくお読み頂き保管して下さい。

保証期間：お買い上げ日から1年間

・修理を依頼される時 お買い上げの販売店へご相談ください。水漏れ等はテストによって確認されて頂きますが、現象の確認が出来ない場合は保証対応出来ないことが有りますので、ご了承下さい。

・保証期間中は 保証規定に従ってお買い上げの販売店が修理させて頂きますので、恐れ入りますが本書と保証書をご持参下さい。

・保証期間がすぎているときは ご希望により有料で修理させて頂きます。

<保証規定>

1.取扱説明書、本体張付ラベルなどの注意書きに従った使用状態で保証期間内に故障した場合には、サンルーフ本体の無償修理をさせて頂きます。尚サンルーフ本体以外の保証は出来ませんのでご了承下さい。修理をご依頼になる場合には、お買い上げの販売店に本書と保証書をご提示頂きお申し付け下さい。

2.指定の取付方法、純正部品、部材以外での装着により発生した故障及び損害については、保証の対象となりません。

3.ご転居の場合の修理ご依頼先などは、お買い上げの販売店へご相談下さい。

4.保証期間内でも次の場合には原則として有料にさせて頂きます。

1)乱暴な取扱い、事故による損傷（外部から衝撃が加わった場合等）及び不当な修理や改造による故障及び損傷。

2)火災、地震、水害、落雷、台風その他の天災などによる故障及び損傷。

3) 車両のルーフ以外に取付された場合の故障及び損傷。

4)保証書の提示がない場合。

5) 保証書にお買い上げ日、お客様名、販売店の記入のない場合。

5.本書は日本国内においてのみ有効です。

6.本書は再発行しませんので大切に保管して下さい。

＜ベバストサンルーフ保証書＞

保証書の項目にご記入の上、FAXまたは郵送にてお送りください。

ホームページからもご登録いただけます。

<http://www.rarevalue.com/sunroof/> (ユーザー登録)

FAX : 03-3900-7227

| | | |
|--------------------------------|--|---------------------------|
| 保証期間 | 1年間 | <small>プロダクションNo.</small> |
| 商品名 | H300 COMFORT FD・RD | |
| 住所 | 〒 | |
| ふりがな | | 男 |
| 氏名 | | オ 女 |
| 職業 | | |
| TEL | | |
| e-mail | | |
| HP | | |
| <small>販売店又は取付者記入欄</small> | | |
| 取付年月日 | 年 月 日 | |
| 取付車種 | 車名 型式 年式 | |
| 取付寸法 | ルーフ前端から mm | |
| <small>該当する箇所を○で囲んで下さい</small> | | |
| クロスメンバーの取外し | 不要 必要 (本) | 移設 |
| ルームランプの取外し | 不要 必要 | 移設 |
| その他 | 支持ブラケットあり・なし 補強材取付あり・なし | 巻込仕上 |
| コメント | | |
| 販売店又は取付者署名 | 印 | |

後付サンルーフポータルサイト <http://www.rarevalue.com/sunroof/>
 後付サンルーフ携帯サイト <http://www.rarevalue.com/sunroof/m>

